

# Radwegekonzept Kieselseen Nordhausen



**Stand: 03. Dezember 2014**

Auftraggeber: Förderverein Seenplatte „Goldene Aue“ e.V.

Bearbeiter: LA21 Landschaftsarchitektur, Nordhausen

## Routen zum Radfahren und Wandern entlang der Kiesseen

Die Kiesseen der Goldenen Aue bieten durch ihre Lage und Verteilung eine Vielzahl von Möglichkeiten zur Erkundung mit dem Fahrrad. Radfahrer können dabei auf vorhandenen Wegen unterschiedlichen Ausbaugrades die Landschaft erkunden. Zur Steuerung und besseren Orientierung ist die Erarbeitung verschiedener Routen vorteilhaft. So kann bereits im Vorfeld der Fahrt ein Streckenverlauf gewählt werden. Ortsunkundige finden sich so besser zurecht doch auch für den ortsansässigen Radfahrer gibt es noch die eine oder andere Ecke zu entdecken.

Auf den folgenden Seiten sind die 11 Routenvorschläge kartographisch dargestellt und textlich erläutert. Die Routenvorschläge bilden die Grundlage für die weitergehende Betrachtung von notwendigen Neu- und Ausbaustrecken, sowie Reparatur- und Pflegearbeiten an den vorhandenen Wegen. Die Routen sind auf den Karten farblich gekennzeichnet.

### Route 1 - Sundhäuser See und Forellensee

Bahnübergang Sundhausen/Bielen – Sundhausen – Helmestraße – Heringer Weg Süd – Bahnübergang Sundhausen/Bielen

Streckenlänge: 5,7km  
Wegbeschaffenheit: Betonstraße, Asphalt, Radweg, geschottert,  
Schwierigkeitsgrad: leicht  
Sehenswürdigkeiten: Tauchstationen  
Wegeverlauf: überwiegend an Straße bzw. Bahnschiene, landschaftlich weniger reizvoll als andere Strecken

### Route 2 – Badetour

Parkplatz Tauchersee/Badesee – Zorge bis Bielen/Kaiserweg – Bahnübergang Sundhausen/Bielen – Uthleber Weg/Halbinsel – Helmestraße/Nordhausen – Rothenburgstraße – Parkplatz Tauchersee/Badesee

Streckenlänge: 7,3km  
Wegbeschaffenheit: geschottert, Betonstraße, Asphalt, Radweg,  
Schwierigkeitsgrad: leicht  
Sehenswürdigkeiten: Badesee, Tauchstationen  
Wegeverlauf: teilweise an Straße, auf kurzer Strecke viele Seen erreichbar, Weg überwiegend geschottert oder asphaltiert

Je nach Wetter kann man die kleine Runde mit einer Abkühlung im Badesee beschließen.

### **Route 3 - Rund um den Möwensee**

Zorge Bielen/Kaiserweg – Möwensee – Reihersee – Weg nördlich der Bahnschiene nach Heringen (hier Ri. Nordhausen) – Möwensee – Vogelbeobachtungsstation - Zorge Bielen/Kaiserweg

Streckenlänge: 4,3km

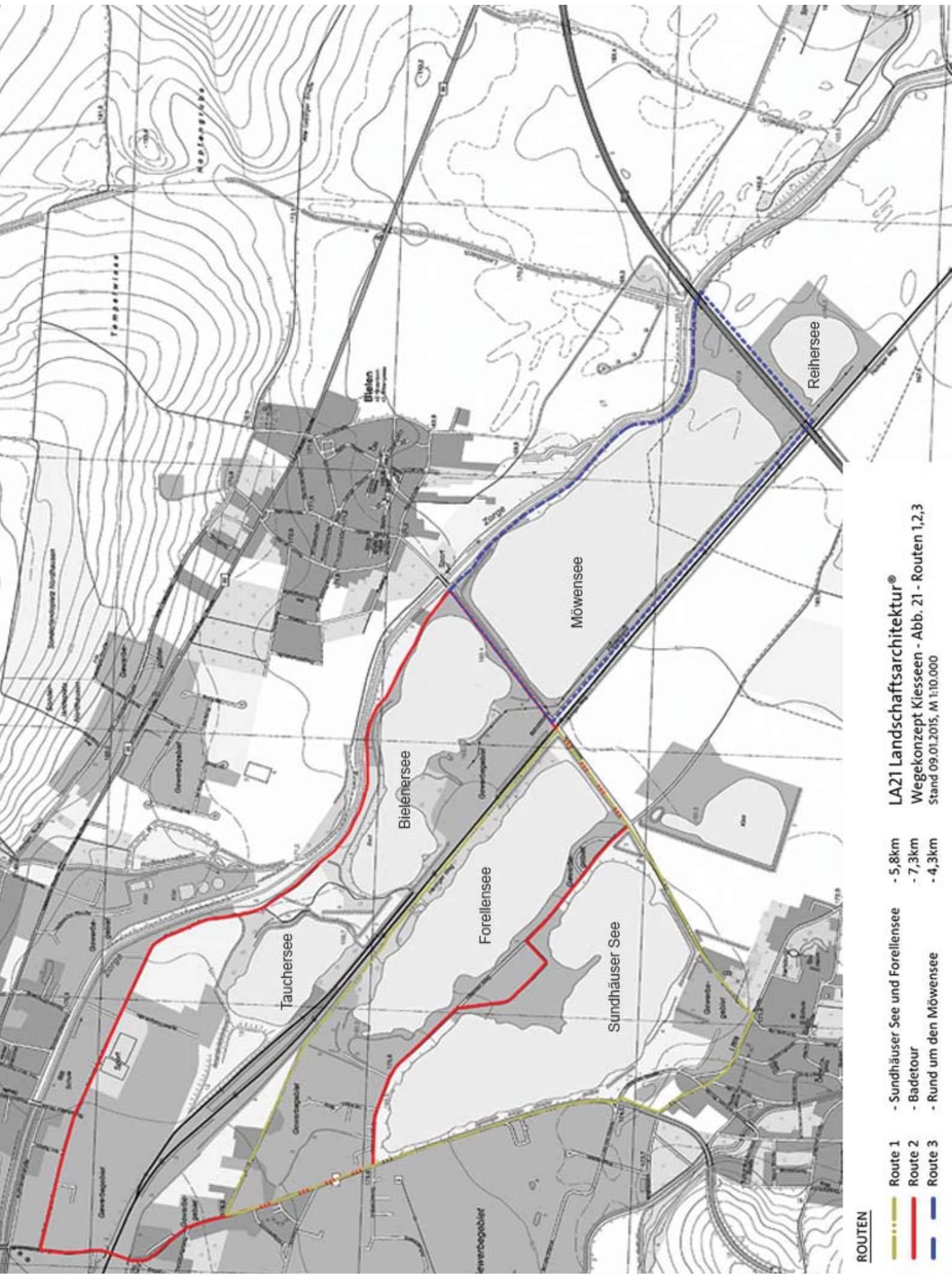
Wegbeschaffenheit: geschottert, Betonstraße, Feldweg (teilweise unbefestigt)

Schwierigkeitsgrad: leicht

Sehenswürdigkeiten: Zorge/Kaiserweg, Vogelbeobachtungsstation

Wegeverlauf: landschaftlich schön, kurze Feierabendrunde, Weg überwiegend geschottert, teilweise aufgeweicht nach Regen bzw. nicht ausgebaut





**ROUTEN**

- Route 1 - Sundhäuser See und Forellensee - 5,8km
- Route 2 - Badetour - 7,3km
- Route 3 - Rund um den Mowensee - 4,3km

**LA21 Landschaftsarchitektur®**

Wegekonzept Kriesseen - Abb. 21 - Routen 1,2,3  
Stand 09.01.2015, M 1:10.000

#### **Route 4 - Kleine Seentour** ■

Parkplatz Tauchersee/Badesee – Zorge bis Bielen/Kaiserweg – Möwensee – Reihersee – Weg nördlich der Bahnschiene nach Heringen (hier Ri. Nordhausen) – Möwensee – Vogelbeobachtungsstation Bahnübergang Sundhausen/Bielen – Uthleber Weg/Halbinsel – Helmestraße/Nordhausen – Rothenburgstraße – Parkplatz Tauchersee/Badesee

Streckenlänge: 10,3km  
Wegbeschaffenheit: geschottert, Asphalt, Betonstraße, Feldweg (teilweise unbefestigt)  
Schwierigkeitsgrad: leicht  
Sehenswürdigkeiten: Badesee, Kaiserweg, Vogelbeobachtungsstation, Tauchstationen  
Wegeverlauf: überwiegend geschottert, teilweise aufgeweicht nach Regen bzw. nicht ausgebaut

Je nach Wetter kann man die kleine Runde mit einer Abkühlung im Badesee beschließen.

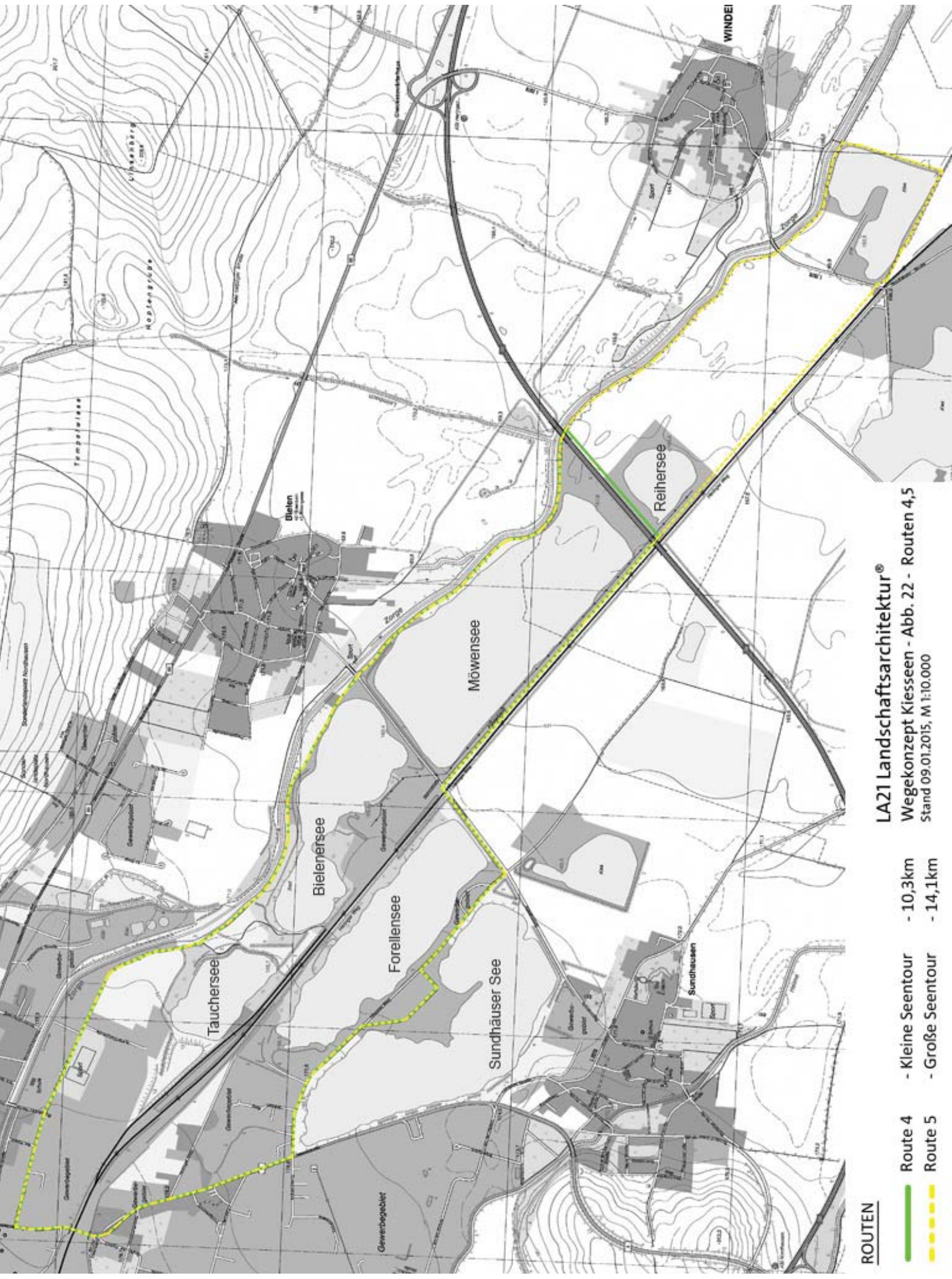
#### **Route 5 - Große Seentour** ■

Parkplatz Tauchersee/Badesee – Zorge bis Bielen - Kaiserweg – Möwensee – Reihersee – Windehäuser See - Weg nördlich der Bahnschiene nach Heringen (hier Ri. Nordhausen) – Reihersee - Möwensee – Vogelbeobachtungsstation- Bahnübergang Sundhausen/Bielen – Uthleber Weg/Halbinsel – Helmestraße/Nordhausen – Rothenburgstraße – Parkplatz Tauchersee/Badesee

Streckenlänge: 14,1km  
Wegbeschaffenheit: geschottert, Asphalt, Betonstraße, Feldweg und Gras (teilweise unbefestigt)  
Schwierigkeitsgrad: leicht  
Sehenswürdigkeiten: Badesee, Kaiserweg, Vogelbeobachtungsstation, Tauchstationen  
Wegeverlauf: überwiegend geschottert, teilweise aufgeweicht nach Regen bzw. nicht ausgebaut

Je nach Wetter kann man die kleine Runde mit einer Abkühlung im Badesee beschließen.





**ROUTEN**

- Route 4 - Kleine Seentour - 10,3km
- Route 5 - Große Seentour - 14,1km

**LA21 Landschaftsarchitektur®**  
 Wegekonzept Kiesen - Abb. 22 - Routen 4,5  
 Stand 09.01.2015, M 1:10.000

### **Route 6 - Sundhäuser Route**

Uthleber Weg/Halbinsel - Bahnübergang Sundhausen/Bielen - Heringer Weg (südlich Bahnschiene) – Autobahnbrücke Heringer Weg – Autobahnbrücke Auesee - Auesee – Sundhausen – Radweg an der B4 - Uthleber Weg/Halbinsel

Streckenlänge: 8,2km  
Wegbeschaffenheit: Asphalt, geschottert, Betonstraße  
Schwierigkeitsgrad: leicht  
Sehenswürdigkeiten: Tauchstationen

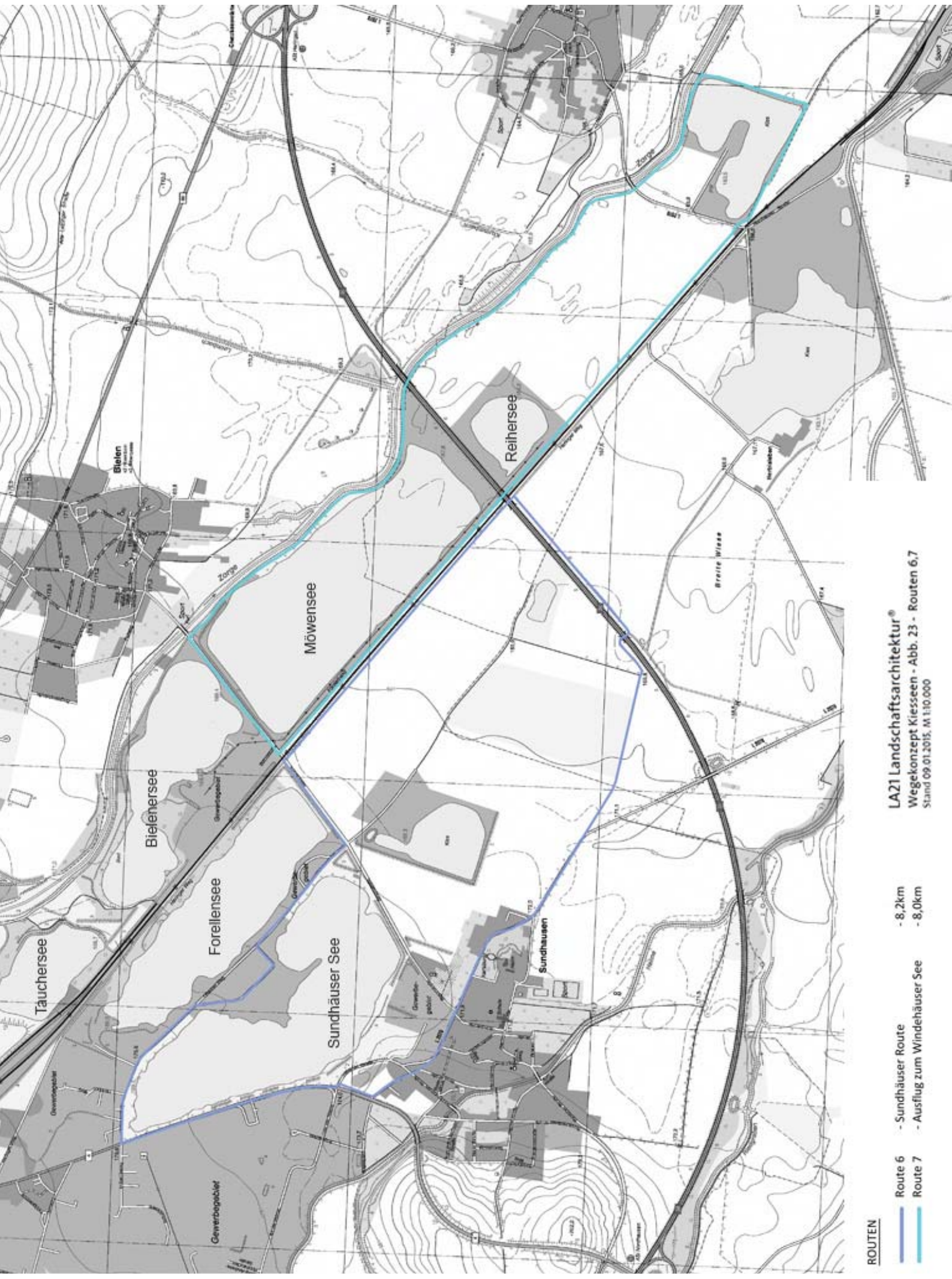
Wegeverlauf: landschaftlich weniger schön als Nordroute, da Verlauf nicht an den Seen, Weg überwiegend geschottert, teilweise größere Pfützen

### **Route 7 - Ausflug zum Windehäuser See**

Bahnübergang Sundhausen/Bielen – Kaiserweg – Möwensee – Reihersee - Windehäuser See - Weg nördlich der Bahnschiene nach Heringen (hier Ri. Nordhausen) – Reihersee - Möwensee – Vogelbeobachtungsstation- Bahnübergang Sundhausen/Bielen

Streckenlänge: 8,0km  
Wegbeschaffenheit: geschottert, Betonstraße, Asphalt, Feldweg und Gras (teilweise unbefestigt)  
Schwierigkeitsgrad: leicht  
Sehenswürdigkeiten: Kaiserweg, Vogelbeobachtungsstation  
Wegeverlauf: landschaftlich schön, Weg überwiegend geschottert, teilweise aufgeweicht nach Regen bzw. nicht ausgebaut





**ROUTEN**

- Route 6 - Sundhäuser Route - 8,2km
- Route 7 - Ausflug zum Windehäuser See - 8,0km

**LA21 Landschaftsarchitektur®**  
 Wegekonzept Kieseisen - Abb. 23 - Routen 6.7  
 Stand 09.01.2015, M 1:10.000



### **Route 8 - Südliche Heringer Route**

Uthleber Weg/Halbinsel – Bahnübergang Sundhausen/Bielen – Weg nördlich der Bahnschiene nach Heringen (hier Richtung Heringen) – Vogelbeobachtungsstation – Möwensee – Reihersee – Windehäuser See – Bahnhof Heringen – Schloss Heringen – Radweg nach Uthleben – Weg Uthleben-Windehausen (Betonwerk) – Berbisleben - Autobahnbrücke Auesee – Sundhausen – Radweg an der B4 – Uthleber Weg/Halbinsel

Streckenlänge: 16,8km  
Wegbeschaffenheit: Asphalt, geschottert, Betonstraße, Feldweg, Gras (teilweise unbefestigt)  
Schwierigkeitsgrad: leicht  
Sehenswürdigkeiten: Tauchstationen, Vogelbeobachtungsstation, Schloss Heringen, Gut Berbisleben,  
Wegeverlauf: landschaftlich sehr schön, Weg überwiegend asphaltiert (Straße bzw. Radweg) oder geschottert, teilweise gut ausgebaute Radwege aber auch Teilstrecken aufgeweicht nach Regen bzw. nicht ausgebaut

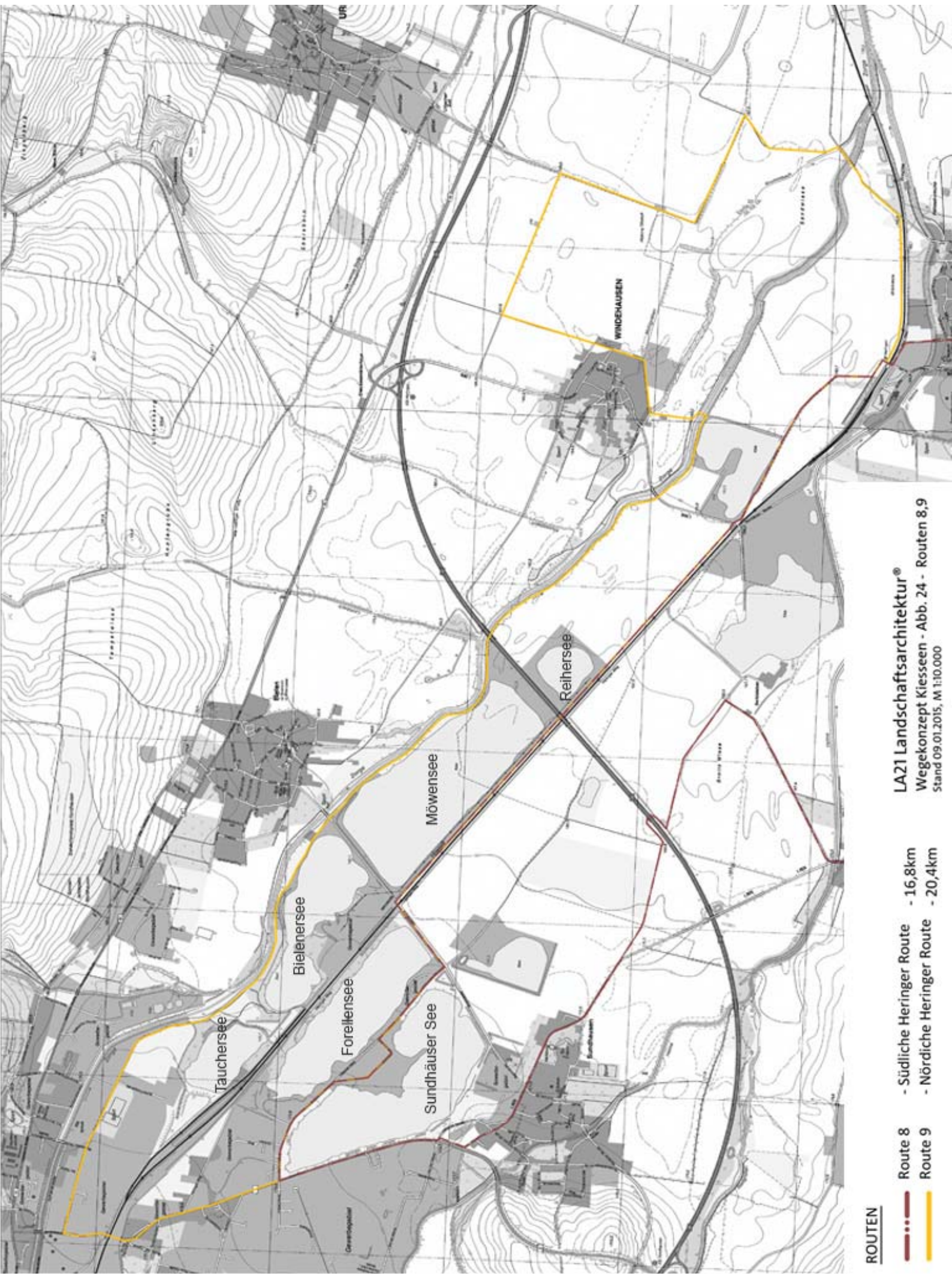
Die Route ist derzeit vor allem bei trockenem Wetter zu empfehlen.

### **Route 9 - Nördliche Heringer Route**

Parkplatz Tauchersee/Badesee – Zorge bis Bielen - Kaiserweg – Möwensee – Reihersee – Windehäuser See – Zorgebrücke Windehausen – Windehausen – Wüstung Othstedt – Brücke Zorge/Helme – (Zusammenfluss) – Weg nördlich der Bahnschiene (hier Ri. Nordhausen) – Bahnhof Heringen – Windehäuser See – Reihersee - Möwensee – Vogelbeobachtungsstation- Bahnübergang Sundhausen/Bielen – Uthleber Weg/Halbinsel – Helmestraße/Nordhausen – Rothenburgstraße – Parkplatz Tauchersee/Badesee

Streckenlänge: 20,4km  
Wegbeschaffenheit: geschottert, Asphalt, Betonstraße, Feldweg, Gras  
Schwierigkeitsgrad: mittel  
Sehenswürdigkeiten: Badesee, Kaiserweg, Zusammenfluss Zorge und Helme, Vogelbeobachtungsstation  
Wegeverlauf: landschaftlich sehr schön, teilweise sehr naturbelassen, Weg überwiegend geschottert, große Teile wenig ausgebaut und dadurch aufgeweicht nach Regen

Die Route ist derzeit vor allem bei trockenem Wetter zu empfehlen. Je nach Wetter kann man die kleine Runde mit einer Abkühlung im Badesee beschließen.



**ROUTEN**

- Route 8 - Südliche Heringer Route - 16,8km
- Route 9 - Nördliche Heringer Route - 20,4km

LA21 Landschaftsarchitektur®  
 Wegekonzept Kiesen - Abb. 24 - Routen 8,9  
 Stand 09.01.2015, M 1:10.000

### **Route 10 - Große Heringer Route**

Parkplatz Tauchersee/Badesee – Zorge bis Bielen - Kaiserweg – Möwensee – Reihersee – Windehäuser See – Zorgebrücke Windehausen – Windehausen – Wüstung Othstedt – Brücke Zorge/Helme – (Zusammenfluss) – Weg nördlich der Bahnschiene (hier Ri. Nordhausen) – Bahnhof Heringen – Schloss Heringen – Radweg nach Uthleben – Weg Uthleben-Windehausen (Betonwerk) – Berbisleben - Autobahnbrücke Auesee – Sundhausen – Radweg an der B4 – Helmestraße/Nordhausen – Rothenburgstraße – Parkplatz Tauchersee/Badesee

Streckenlänge: 24,0km  
Wegbeschaffenheit: Asphalt, geschottert, Betonstraße, Feldweg (teilweise unbefestigt)  
Schwierigkeitsgrad: mittel  
Sehenswürdigkeiten: Möwensee, Zorge, Zusammenfluss Zorge und Helme, Schloss Heringen, Vogelbeobachtungsstation  
Wegeverlauf: landschaftlich sehr schön, Weg überwiegend geschottert, große Teile wenig ausgebaut und dadurch aufgeweicht nach Regen

Die Route ist derzeit vor allem bei trockenem Wetter zu empfehlen. Je nach Wetter kann man die kleine Runde mit einer Abkühlung im Badesee beschließen.

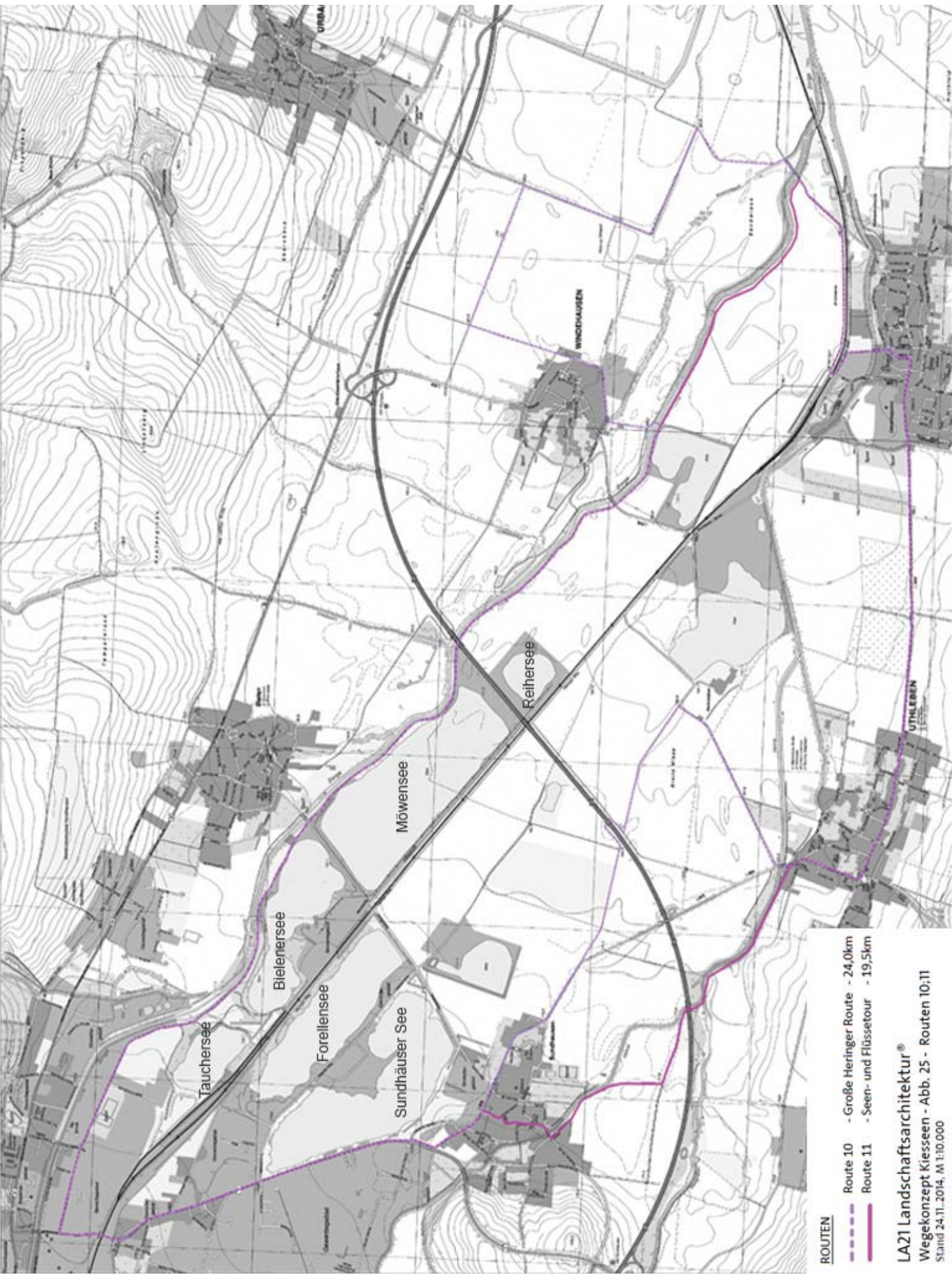
### **Route 11 – Seen- und Flüssetour**

Parkplatz Tauchersee/Badesee – Zorge bis Bielen - Kaiserweg – Möwensee – Reihersee – Windehäuser See – Weg entlang der Zorge – Brücke Zorge/Helme – (Zusammenfluss) – Weg nördlich der Bahnschiene (hier Ri. Nordhausen) – Bahnhof Heringen – Schloss Heringen – Radweg nach Uthleben – Weg entlang der Helme – Sundhausen – Radweg an der B4 – Helmestraße/Nordhausen – Rothenburgstraße – Parkplatz Tauchersee/Badesee

Streckenlänge: 19,5km  
Wegbeschaffenheit: geschottert, Asphalt, Betonstraße, Feldweg, Gras  
Schwierigkeitsgrad: leicht  
Sehenswürdigkeiten: Badesee, Kaiserweg, Zusammenfluss Zorge und Helme, Schloss Heringen, Helme  
Wegeverlauf: landschaftlich sehr schön, nicht durchgängig vorhanden/befahrbar

Die Route ist derzeit nicht durchgängig zu befahren (Lücken zwischen Windehausen und Heringen entlang der Zorge bzw. Uthleben und Sundhausen entlang der Helme). Je nach Wetter kann man die kleine Runde mit einer Abkühlung im Badesee beschließen.





**ROUTEN**

- Route 10 - Große Heringer Route - 24,0km
- Route 11 - Seen- und Flusstour - 19,5km

LA21 Landschaftsarchitektur®  
 Wegekonzept Kieseßen - Abb. 25 - Routen 10;11  
 Stand 24.11.2014, M 1:10.000